

## TYTAN II

KOD / CODE: TN-H4100

Oprawa oświetleniowa masztowa  
/ Mast lighting fixture

## DANE TECHNICZNE / TECHNICAL DATA

Źródło światła: LED, 50 W

/ Light source

Strumień świetlny: 4486 lm

/ Luminous flux

Barwa światła: 3000 K

/ Color temperature

## MATERIAŁ / MATERIAL

Słup / pole

- stal ocynkowana malowana proszkowo

/ galvanized steel powdercoated

Głowica / Head

- odlew aluminiowy / die-cast aluminum

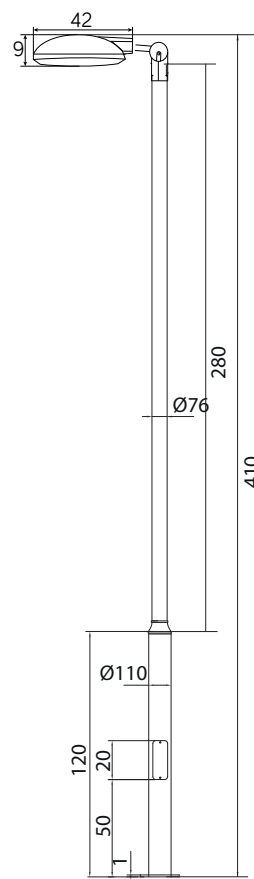
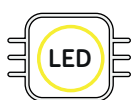
- szkło hartowane / tempered glass

Wysokiej jakości lakier proszkowy;  
półmat struktura, odporny na warunki  
atmosferyczne/ High quality powder varnish, semi-matte  
structure, resistant to weather conditions

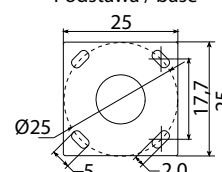
## INFORMACJE / INFORMATION

Posiada ruchomą głowicę pozwalającą  
ukierunkować strumień światła/ Contains a movable rotating head allowing to direct  
luminous flux.

## KOLOR / COLOUR

ciemny  
popiel  
/ dark grey

Podstawa / base



Wymiary podane są w centymetrach / Dimensions are given in centimeters.